

42 Arthur

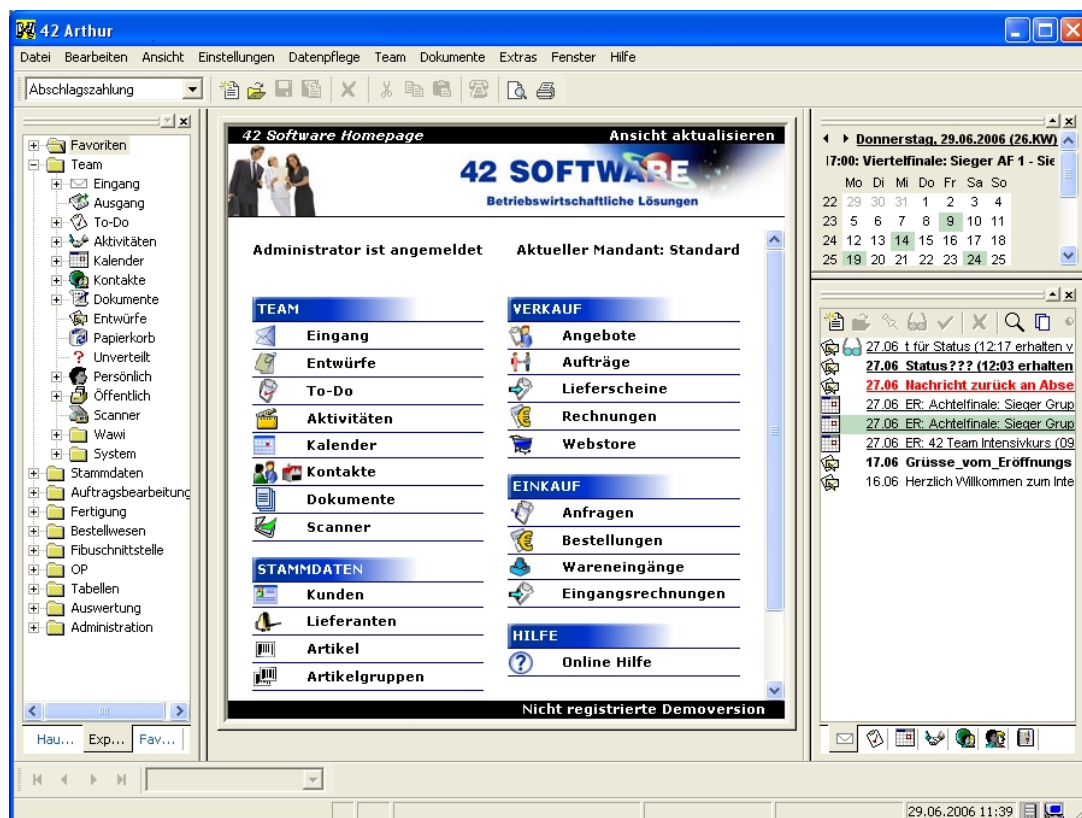
Lösung für Kaufleute
und kleine Betriebe



Warenwirtschaftssystem
auf einen Blick

Ihre Vorteile:

- ▶ Aktuelle Daten jederzeit für alle Mitarbeiter
- ▶ Corporate Identity durch individuelles Layout der Belege
- ▶ Zeitersparnis durch schnelle und einfache Auftragsbearbeitung
- ▶ Ihr Unternehmen wächst? Upgrade auf 42 ERP jederzeit möglich



Lesen Sie weitere Informationen auf der Rückseite oder fragen Sie nach unserer ausführlichen Leistungsbeschreibung.

42 Arthur

für Kaufleute
und kleine Betriebe



Warenwirtschaftssystem auf einen Blick

Kunden / Lieferanten

- Kunden und Lieferanten
- Abweichende Liefer-/Rechnungsanschrift
- Ansprechpartner pro Kunde unbegrenzt
- Kundeneigenschaften
- Kundenidentifizierung bei Anruf (Capi, Tapi 2.x)
- Kundenspezifische Artikelpreise
- Serienbriefe

Auftragsbearbeitung

- Angebot, Auftrag
- Lieferschein, Rechnung
- Gutschrift, Storno
- Auftragsbezogene Bestellungen
- Belegübernahme
- Brutto-Nettoumrechnung
- Fakturatexte
- Rechnungsassistent

Bestellwesen

- Anfrage
- Bestellung
- Eingangsrechnung
- Überlieferungen

Fibuschnittstelle

OP / Mahnwesen

Lagerverwaltung

- Artikel, Artikelgruppen und -untergruppen
- Artikeleigenschaften
- Barcodes, Erfassung und Druck
- Dynamische EK-Ermittlung
- Fremdwährung
- Inventurdatei-Import
- Lagerbewertung
- Mehrlager
- Mengenstaffeln unbegrenzt
- Preisstaffel
- Preisstaffelrabatte
- Rabattgruppen
- Stücklisten (Handel)

42 Team Mail (optional)

- Versand und Empfang von Nachrichten
- Beliebig viele Postfächer

Administration

- Anbindung Microsoft MSDE
- Benutzerverwaltung, mandantenfähig
- Listen-, Maskengenerator, makrofähige Listen
- Netz- und mehrplatzfähig bis 5 User

Versionen

- 42 Arthur kompakt
- 42 Arthur Standard
- 42 Handwerker
- 42 Arthur Professional
- 42 Arthur Millennium (Anbindung MSDE, MSSQL)

Zusatzmodule

- 42 Arthur Kasse (Bildschirmkasse)
- 42 Makro (Makro-Modul)
- 42 Team (CRM)

Systemvoraussetzungen

- Server:
Pentium / AMD, mind. 256 MB RAM,
40 GB Festplattenspeicher,
Microsoft Windows 2000/2003 Server,
Windows XP, Datenbank: Microsoft MSDE
- Client:
Pentium / AMD, mind. 128 MB RAM,
Microsoft Windows 2000/2003, Windows XP